

INDICACIONES GENERALES PARA LA PRESENTACIÓN DE LOS WINSIP

INDICACIONES GENERALES PARA LA PRESENTACIÓN DE LOS WINSIP

Características de los winsip

- . El winsip representa un informe acerca de los avances teóricos del grupo de investigación y de las actividades realizadas por los miembros del equipo.
- . Se presentan dos veces a lo largo de una investigación de duración cuatrianual.
- . El primer winsip se elabora a modo de informe de avance a los dos años de acreditado el proyecto.
- . El segundo winsip se elabora a modo de informe final a los cuatro años de acreditado el proyecto.

SUGERENCIA IMPORTANTE

. Como ambos winsip (tanto el que se elabora a modo de informe de avance como el que se elabora a modo de informe final) representan un informe de la producción colectiva y de los aportes individuales del grupo, sugerimos elaborar un **ANEXO** de no más de tres páginas en el cual el grupo comente los avances teóricos, los objetivos logrados, etc. Este **ANEXO** funcionaría de articulación entre el formulario requerido y las fotocopias presentadas. De esta manera lograríamos que nuestras investigaciones adquieran un sentido teórico y orientador respecto de futuras producciones, problemas teóricos, interrogantes subyacentes, etc.

En el **ANEXO** podemos describir:

- . Objetivos iniciales y consecución parcial o total de los mismos.
- . Desarrollos teóricos y/o prácticos.
- . Conclusiones parciales y/o finales.
- . Nuevas líneas de investigación.

Ayuda para la elaboración de los winsip

. En el interior del programa encontraremos una pestaña que se titula AYUDA, si desplegamos dicha pestaña podemos obtener información sobre el modo correcto para completar cada punto del informe que debemos presentar.

Período de presentación

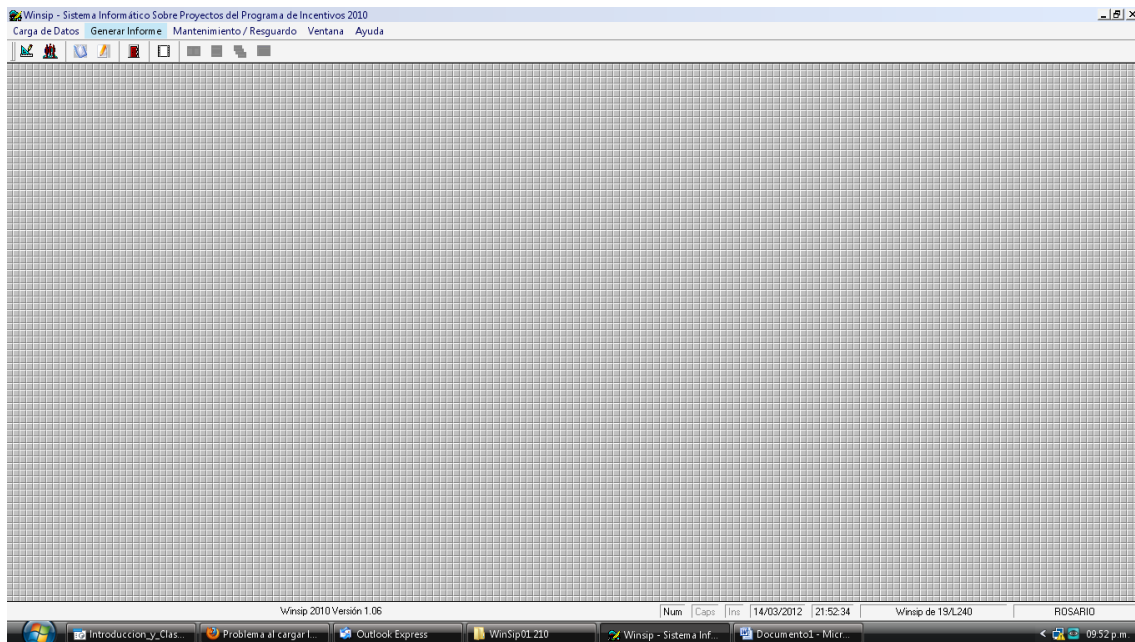
- . En el mes de diciembre de cada año llegan a la Secretaría de Ciencia y Tecnología los winsip correspondientes a los grupos que deben realizar sus informes respectivos.
- . El grupo entrega la documentación en el mes de Febrero en la Secretaría de Ciencia y Tecnología de la Facultad de Psicología.

Documentación a entregar

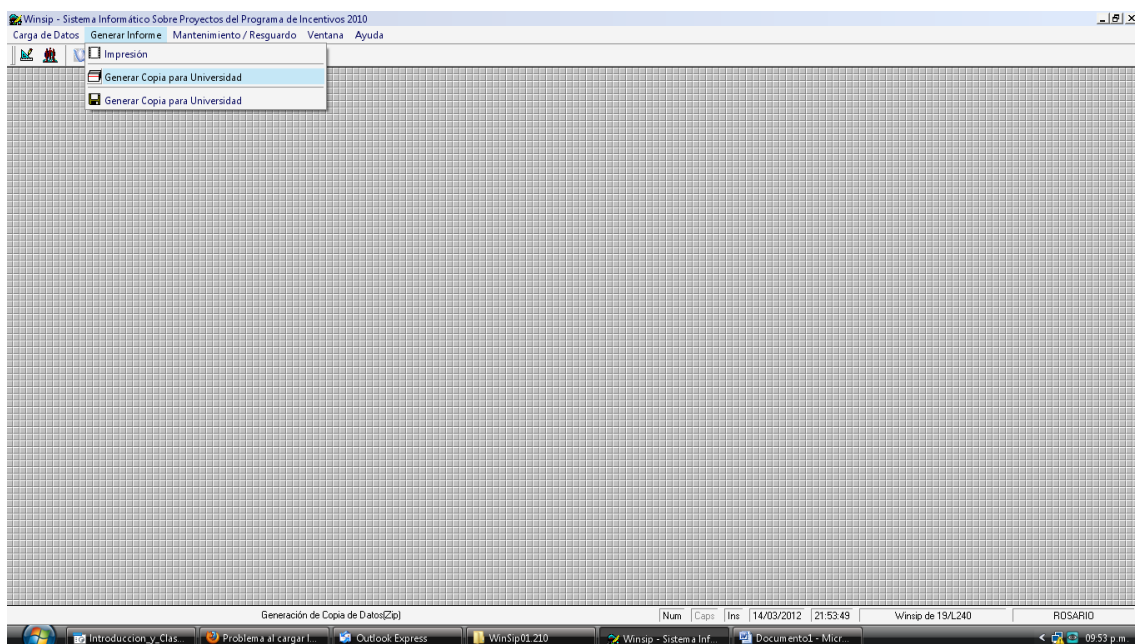
1. Dos copias papel del winsip
2. Dos carpetas de probanzas (todas las actividades que haya realizado el grupo -certificación de congresos, jornadas, etc.-)
3. Una copia digital del winsip (cuando entregue esta copia en la Secretaría de Ciencia y Tecnología de la Facultad espere a que confirmemos en el momento que efectivamente el CD que presenta contenga el material solicitado)

Cómo grabar el winsip

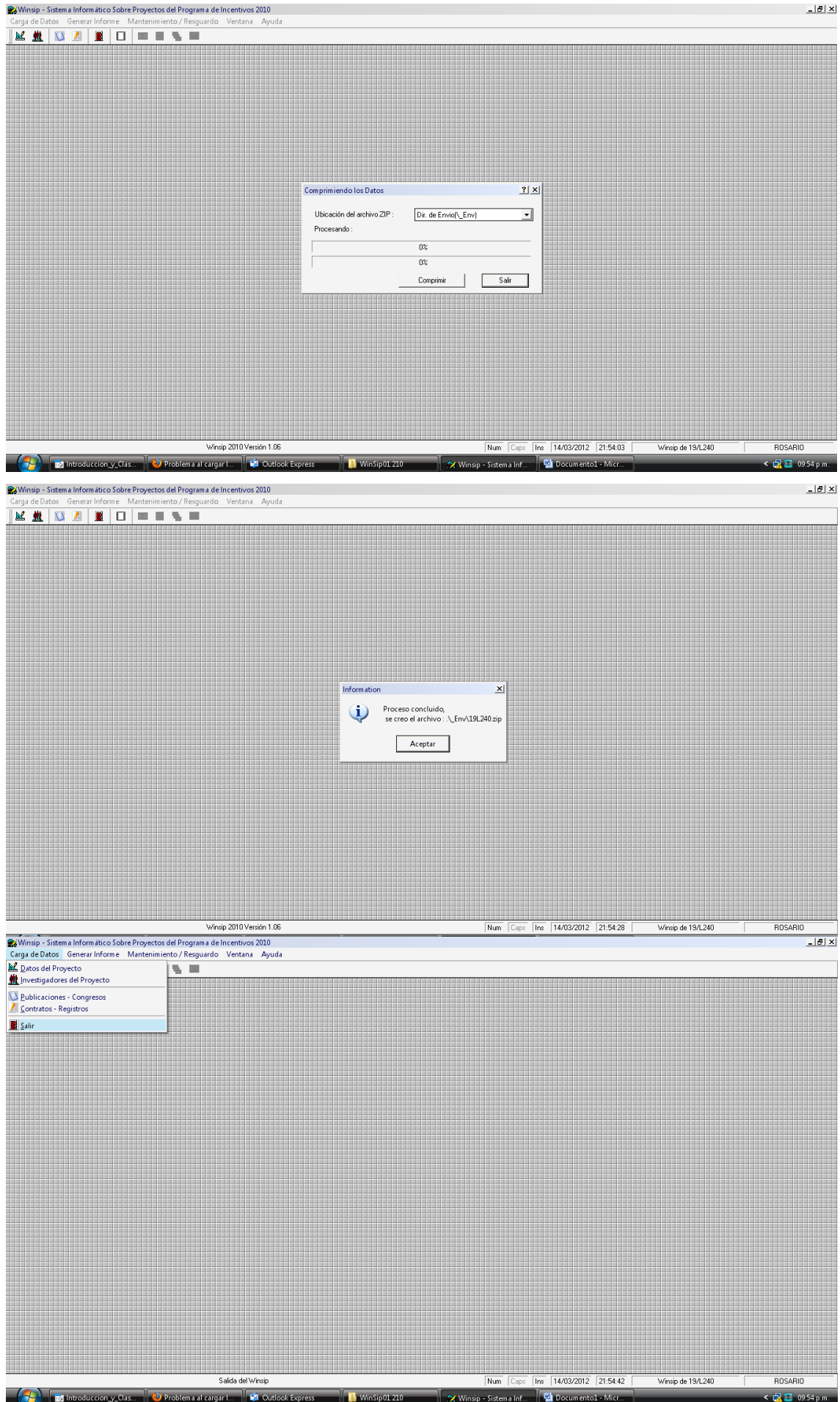
Desplegar la pestaña GENERAR INFORME



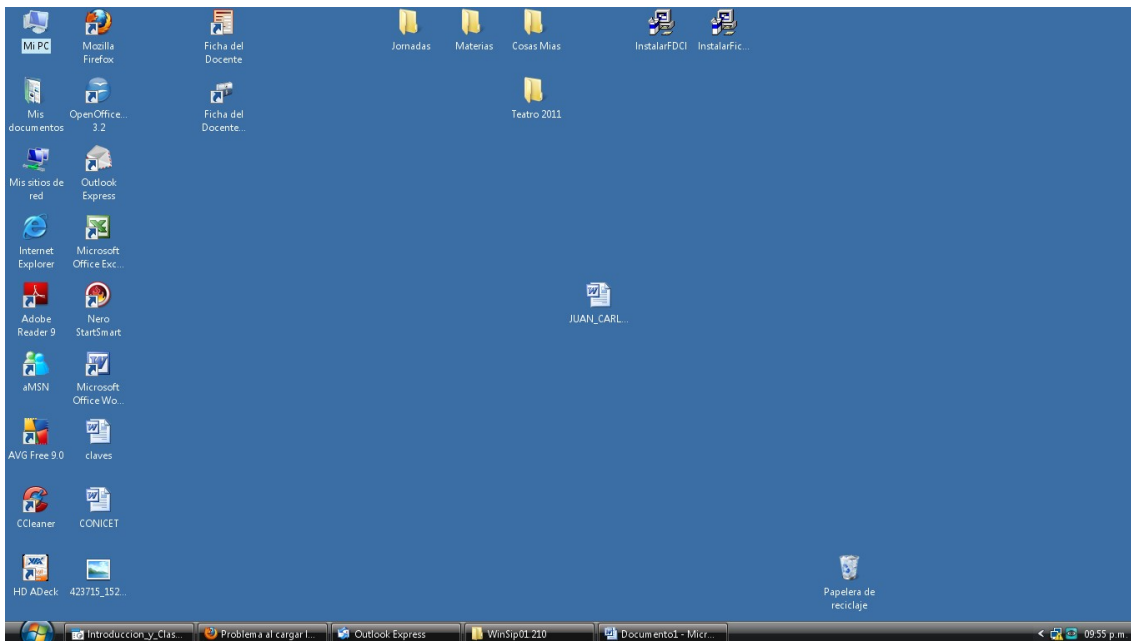
Clickear en la opción GENERAR COPIA PARA UNIVERSIDAD (la que figura en segundo lugar)



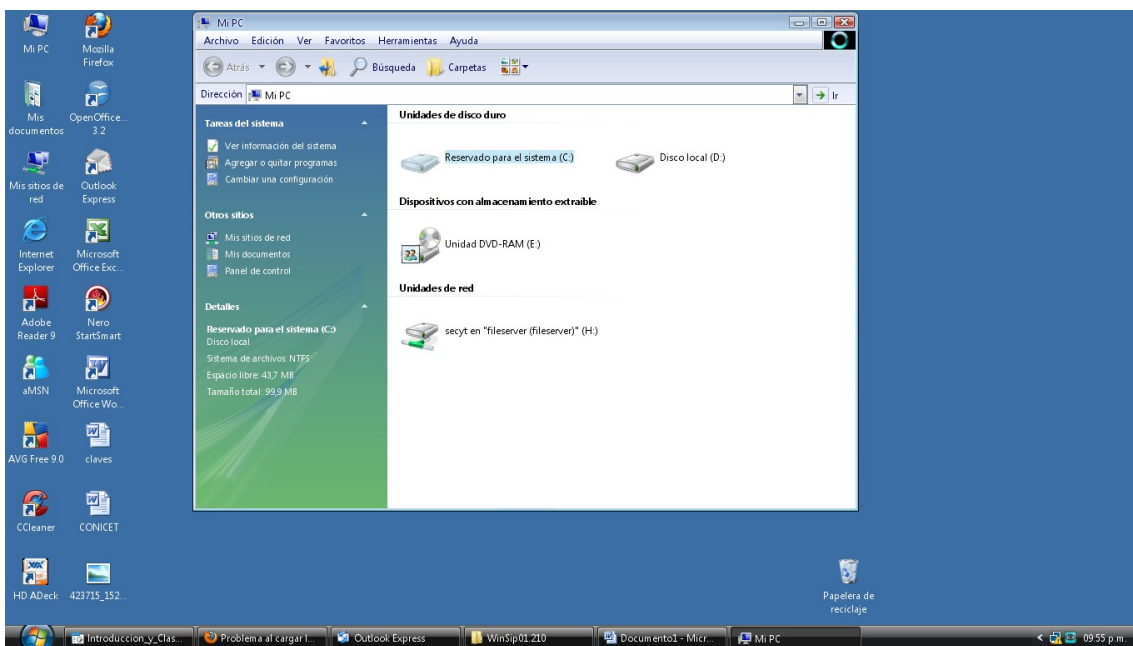
Clicar en COMPRIMIR y luego clicar en SALIR



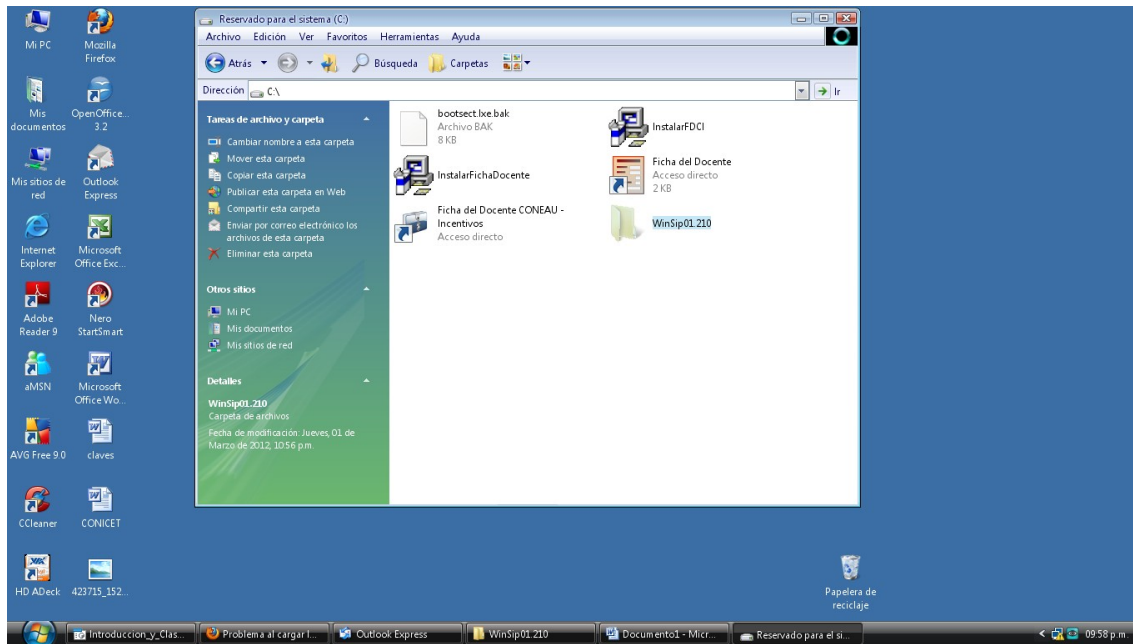
Una vez que ha cerrado el programa cliquee en MI PC



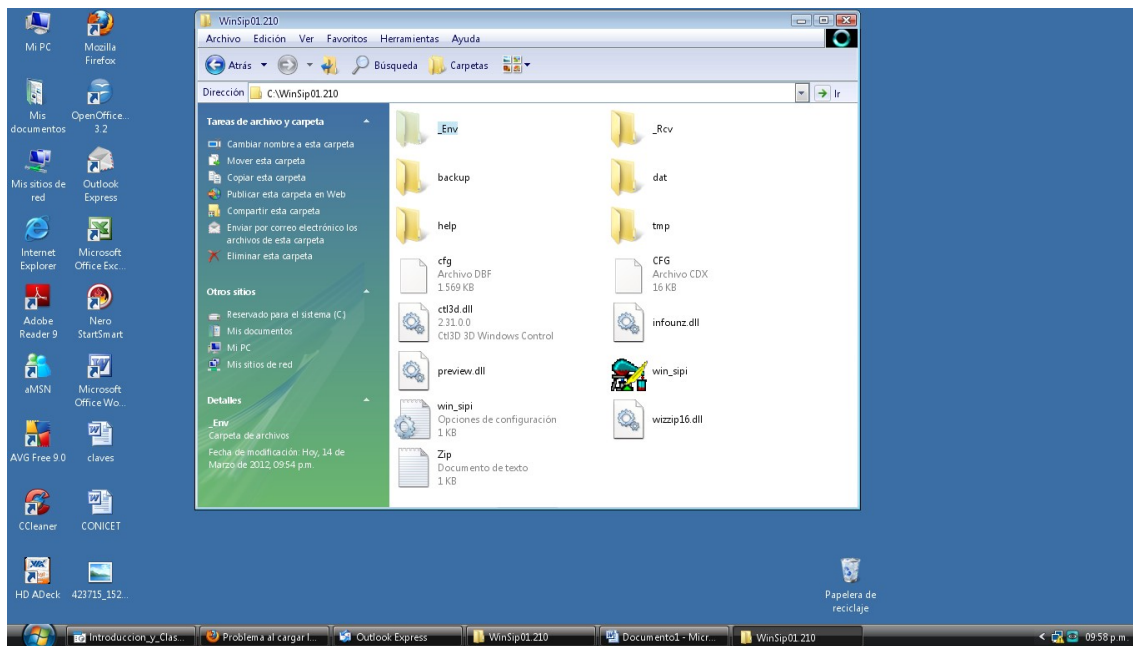
Cliquee en DISCO LOCAL C:



Dentro de MI PC busque la carpeta WINSIP



Dentro de la CARPETA WINSIP busque la CARPETA _ENV



En el interior de la CARPETA _ENV encontrará el archivo comprimido generado automáticamente. GRÁBELO EN UN CD.

